

JMBDE

Ein Werkzeug für die Betriebsdatenerfassung

Version 0.1

von Jürgen Mülbert

Das Programm JMBDE dient zur Erfassung von Mitarbeitern, Computern, Druckern, Telefonen und Kopierern. Dazu gehört selbstverständlich auch die Software der Computer und die Accounts der Mitarbeiter.

Installation

Es steht ein nativer Installer zur Verfügung. Also ein DMG mit einem PKG als Inhalt. Damit gestaltet sich die Installation einfach. Ein Doppelklick auf die DMG-Datei. Das System mountet das Diskimage und öffnet das Laufwerk. Jetzt muss nur noch die PKG.-Datei doppelgeklickt werden. Kurz danach ist der gewohnte Apple-Installer zu sehen. Der darauf folgende Installationsprozess ist wie immer bei OSX gewohnt einfach.

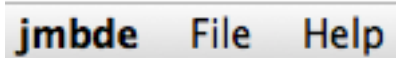
Funktionen

Dieses Programm kann in der aktuellen Version Mitarbeiter, Computer, Drucker und Telefone verwalten.

Mitarbeiter können hinzugefügt, geändert und gelöscht werden. Ausserdem kann jeder Mitarbeiter mit einem Computer, Drucker oder Telefon verknüpft werden. Es kann eine Liste der Mitarbeiter gedruckt werden. In dieser Liste sind alle verknüpfte Geräte aufgeführt.

Computer, Drucker und Telefone können hinzugefügt, geändert und gelöscht werden.

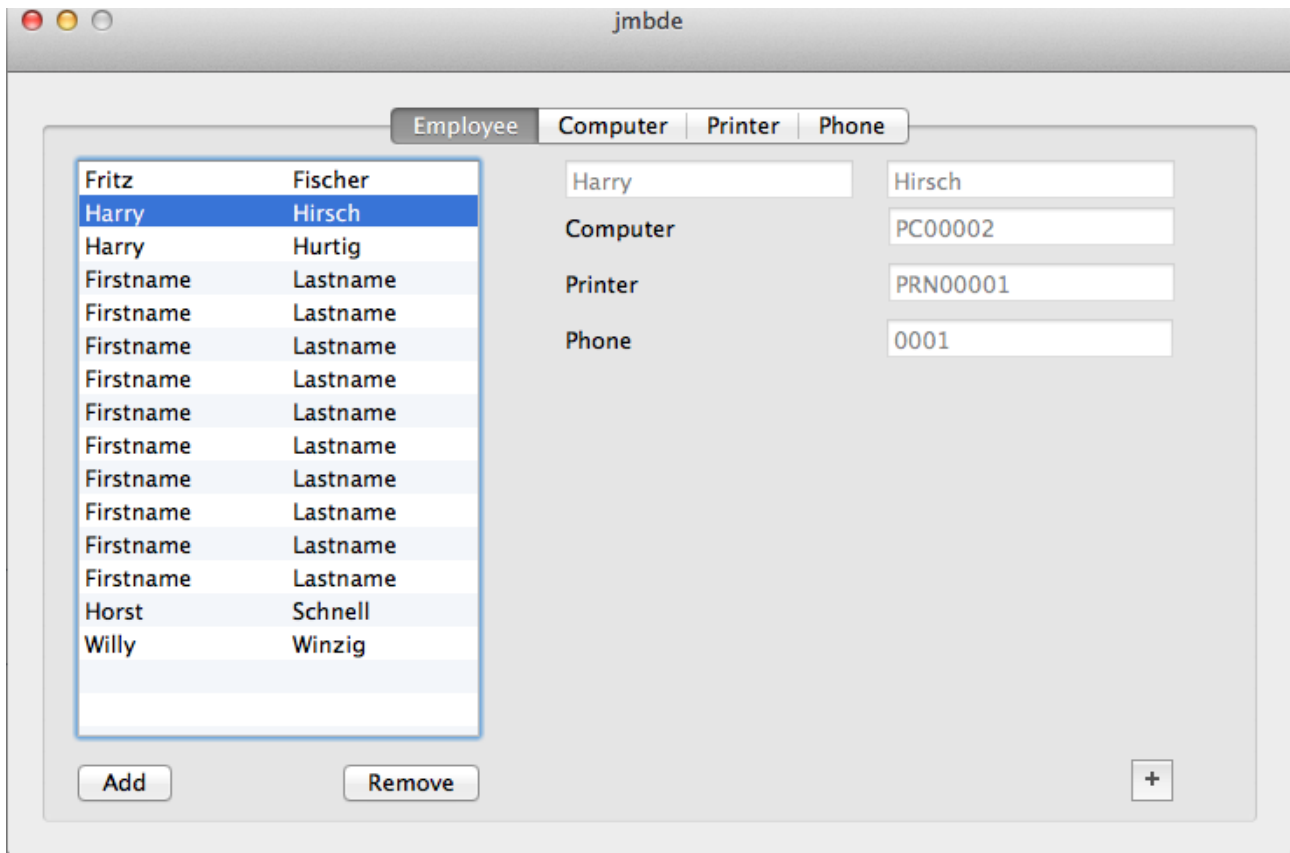
Das Menu



In der aktuellen Version stehen zwei Menu-Einträge bereit. Über „File“ kann die Mitarbeiter-Liste gedruckt werden. In Help gibt es den Menu-Punkt Help.

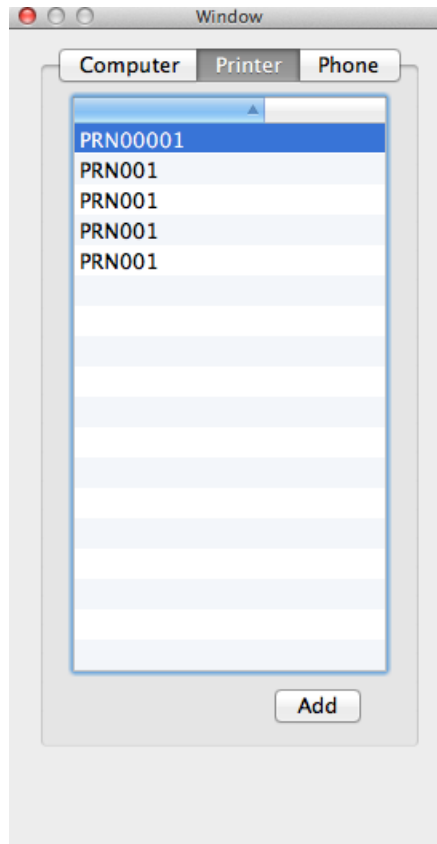
Das Hauptfenster

EMPLOYEE



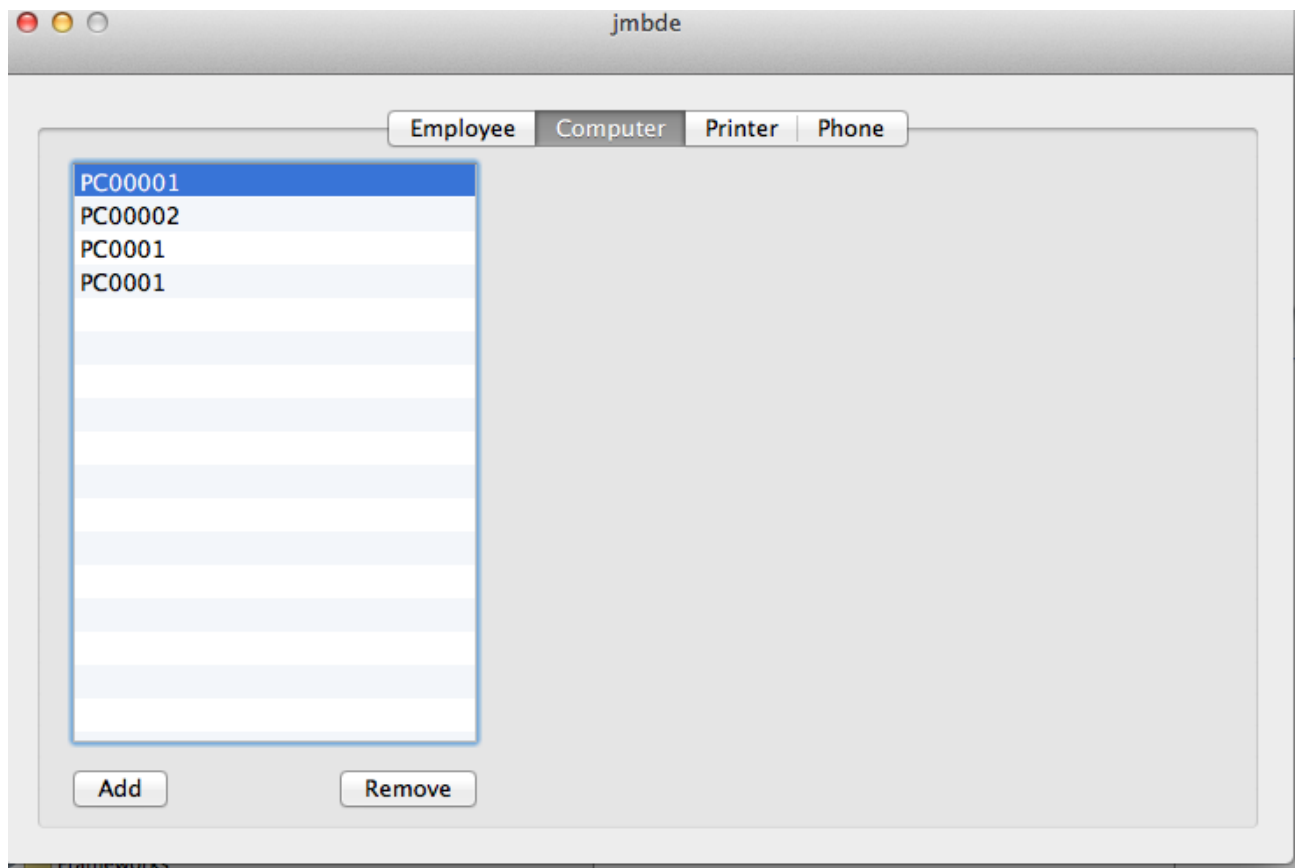
In diesem Fenster mit der Hilfe des Add-Schaltknopfes Mitarbeiter hinzugefügt werden. Bei der Betätigung des Remove-Knopfes wird der markierte Datensatz gelöscht. Der Knopf mit dem Plus-Zeichen auf der rechten Seite des Fensters dient zur Verknüpfung des Selektierten Employee Datensatzes mit einem Computer, Drucker oder Telefons. Um dies zu ermöglichen wird nach dem Klick auf diese Schaltfläche ein neues Fenster geöffnet. Dieses neue Fenster bietet drei Tabs zur Auswahl. Dort werden die bisher erfassten Computer, Drucker und Telefon angezeigt.

VERKNÜPFUNG MIT PRINTER



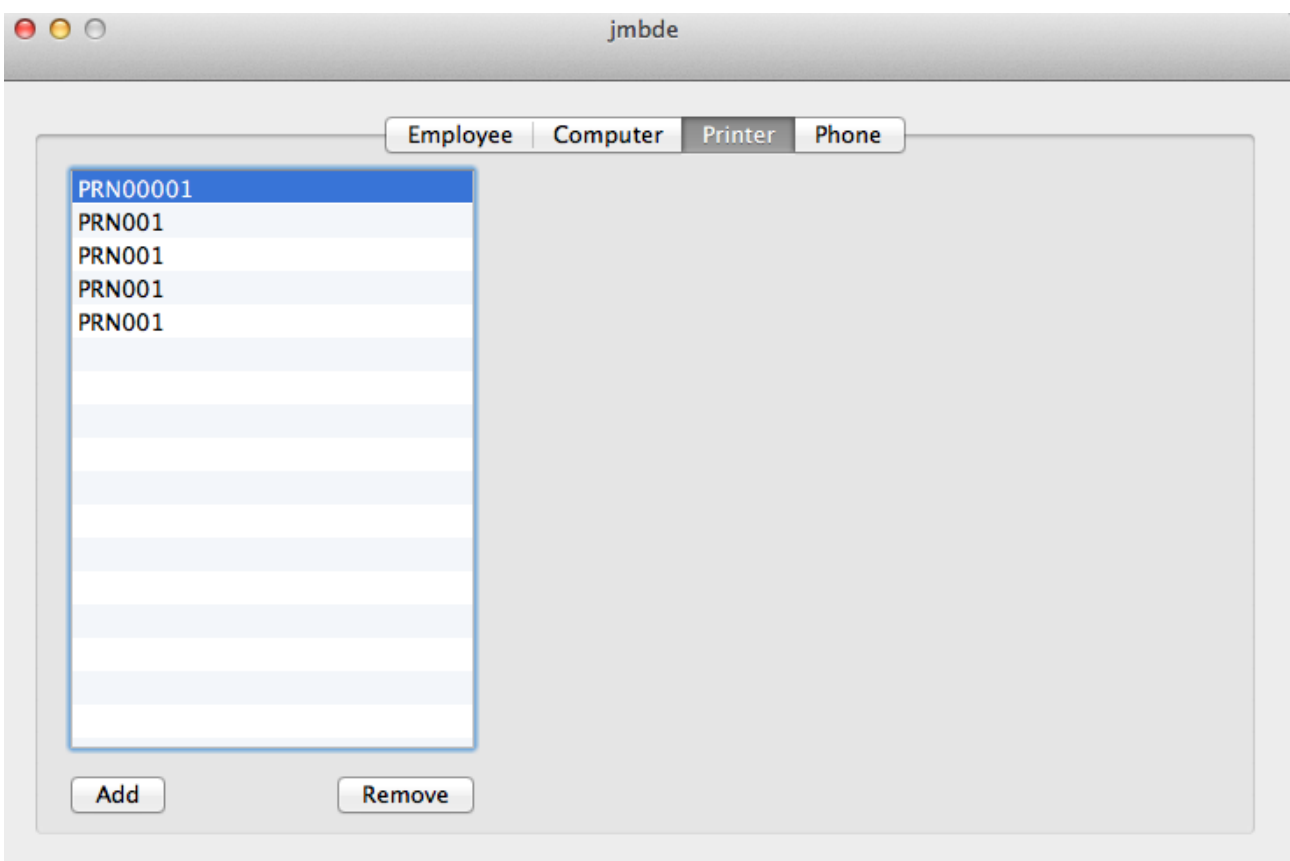
Hier als Beispiel der Möglichkeit zum Verknüpfen des Employee-Datensatzes. Der hier selektierte Druckerdatensatz wird mit dem auf dem Ursprungfenster selektierten Employee Datensatz verknüpft.

COMPUTER



Auch in diesem Fenster können Computer hinzugefügt und gelöscht werden. Die Verknüpfung mit anderen Datensätzen ist (noch) nicht möglich.

DRUCKER



PHONE

